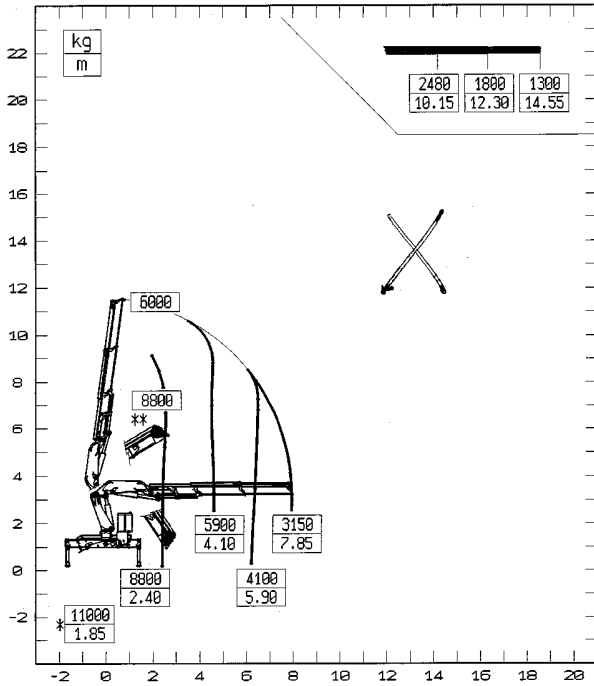
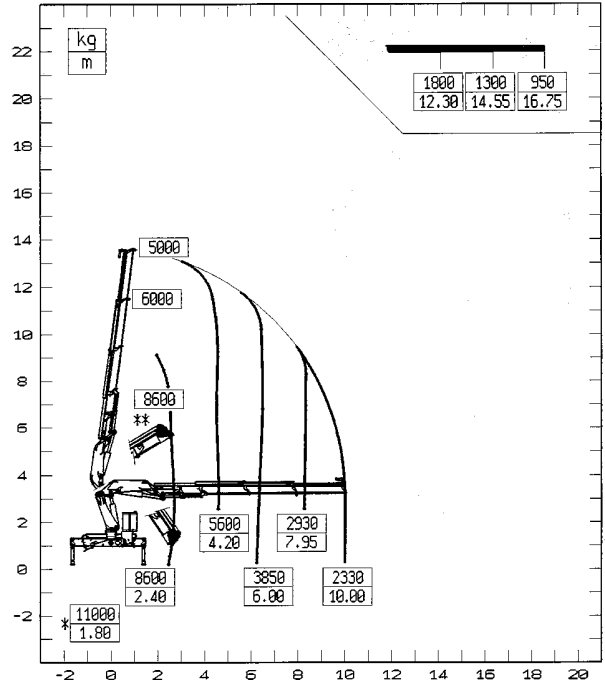


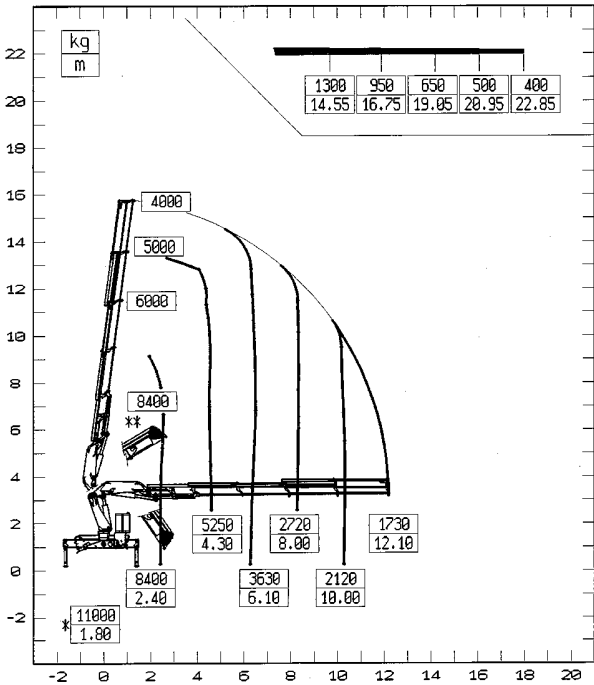
25022



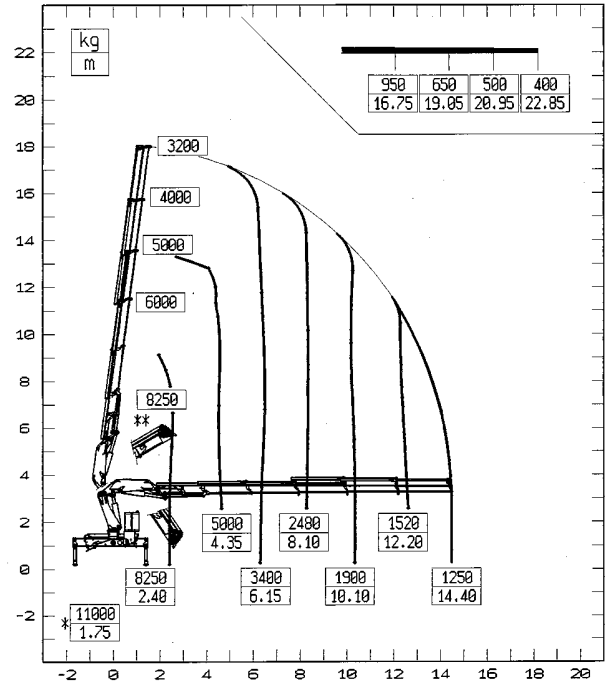
25023



25024



25025



* PORTATA NOMINALE AL GANCIO FISSO
 ** PORT. MAX. AL GANCIO MOBILE E PASSANTE PER L'ORIZZONTALE

* MAX. NOMINAL CAPACITY WITH FIXED HOOK
 ** MAX. CAPACITY WITH MOBILE HOOK PASSING THROUGH HORIZONTAL

* CAPACITE MAXI NOMINALE AU CROCHET FIXE
 ** CAPACITE MAXI NOMINALE AU CROCHET MOBILE PASSANT PAR L'ORIZZONTALE

* MAX. NENNTRAGKRAFT AN DER INNEREN HAKENBEFESTIGUNG
 ** MAX. TRAGKRAFT AM SCHWERLASTHAKEN UEBER DAS HORIZONTAL

* CAPACIDAD MÁXIMA EN EL GANCIO FIJO
 ** CAPACIDAD MÁXIMA EN EL GANCIO MÓVIL OBTENIDO EN POSICIÓN HORIZONTAL

N.B.: LE PRESTAZIONI INDICATE SI OTTENGONO CON BRACCIO PRINCIPALE INCLINATO A 0°

N.B.: THE STATED PERFORMANCES CAN BE OBTAINED WITH 0° INCLINATED MAIN BOOM

N.B.: LES PERFORMANCES INDIQUEES S'OBTIENNENT AVEC 1ER BRAS INCLINE A 0°

ANMERKUNG: DIE ANGEGEBENE LEISTUNGEN WERDEN MIT 0° GENEIGTEM HUBARMEN

N.B.: LAS PRESTACIONES INDICADAS SE OBTIENEN CON EL BRAZO ARTICULADO A 0°